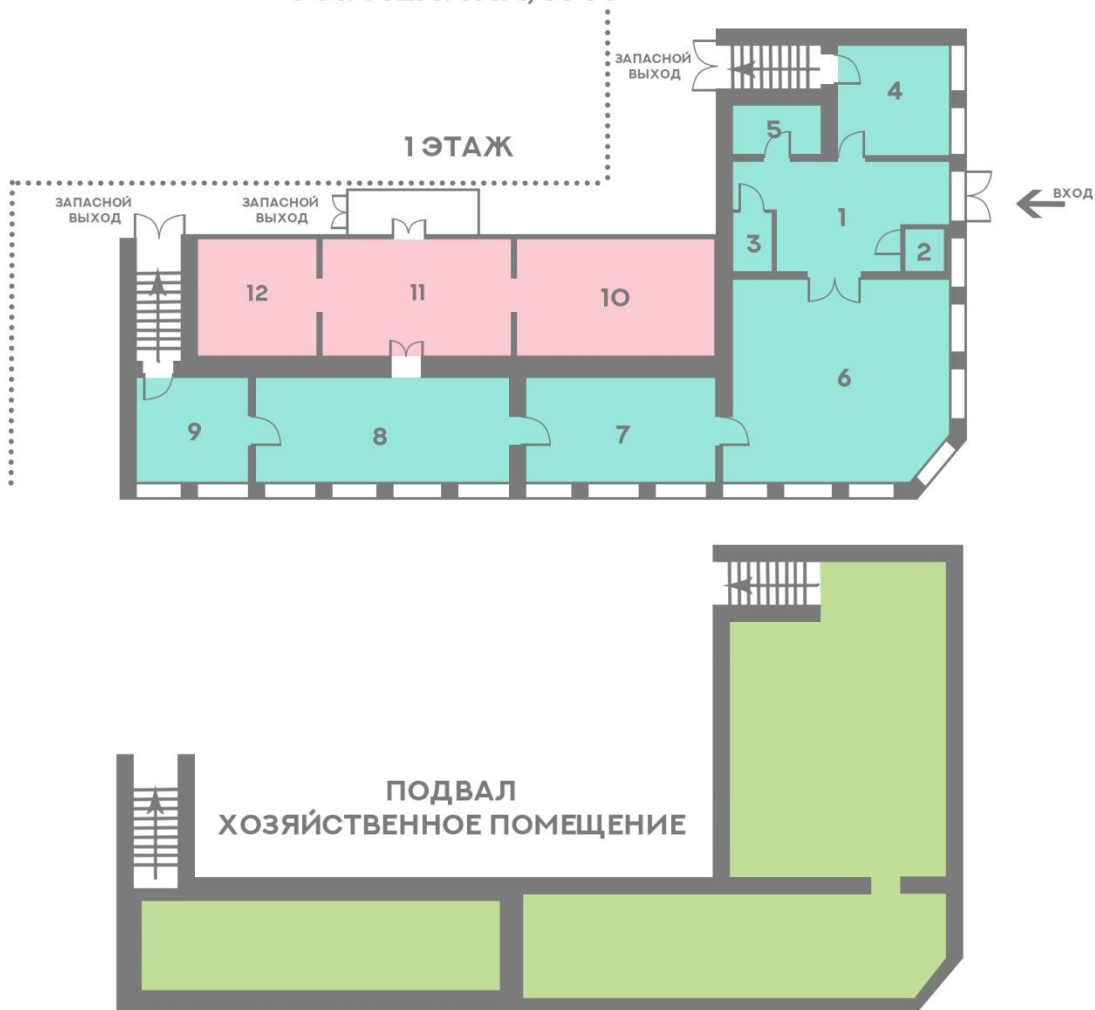


Концепция дополнительного выставочного пространства
по ул. Ленина, 15а для МКУК «Старооскольский художественный музей».

ПЛАН НЕЖИЛОГО ЗДАНИЯ
УЛ. ЛЕНИНА, 15 А

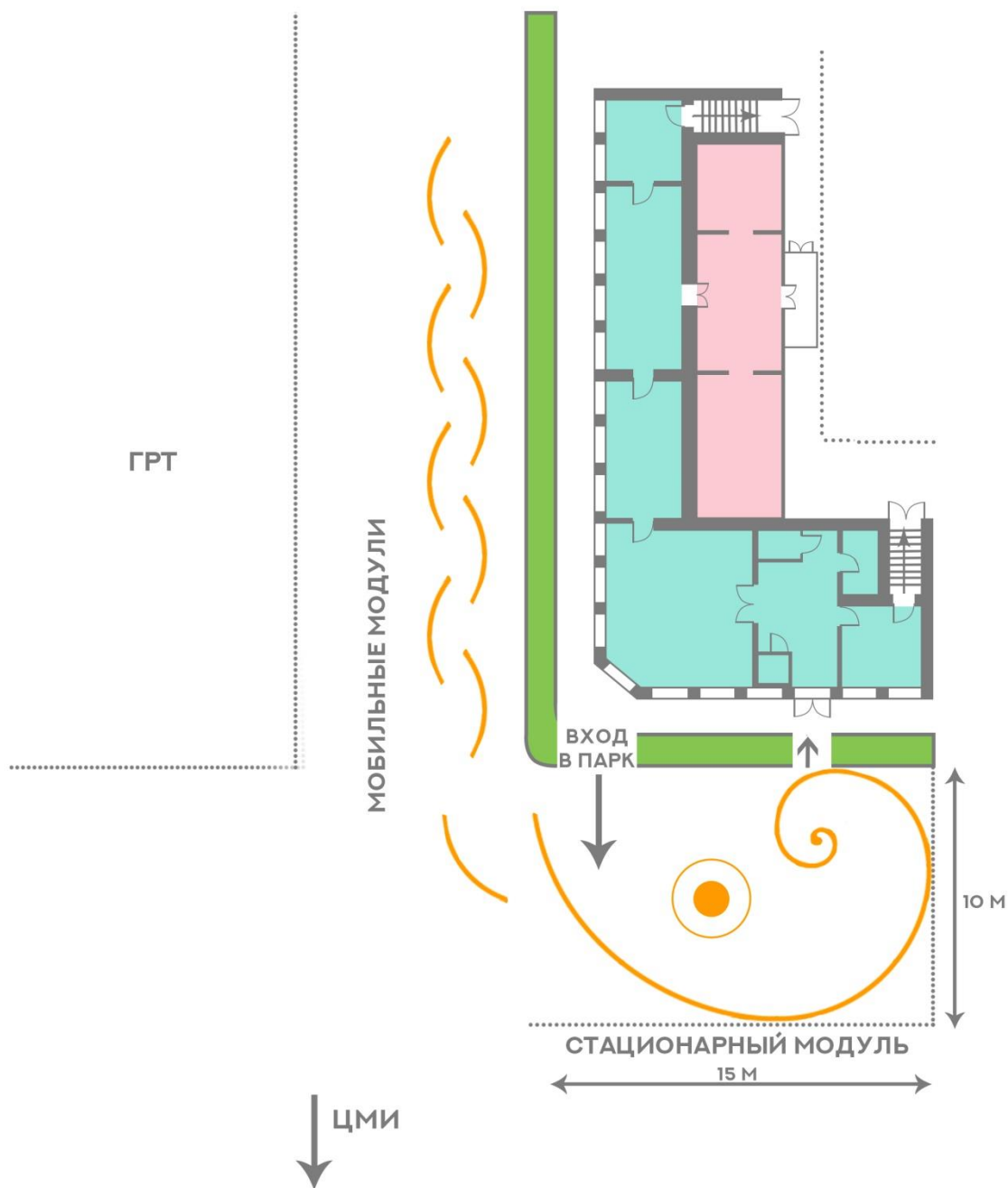


ОСНОВНОЕ ЗДАНИЕ ПАМЯТНИКА АРХИТЕКТУРЫ XXI В.

- | | | | |
|---|--------------------------------|-------|--|
| 1 | ХОЛЛ | 7,8 | ЗАЛ ДЛЯ ПРОВЕДЕНИЯ ВЫСТАВОК
СТАРООСКОЛЬСКИХ ХУДОЖНИКОВ
ЗАЛ ДЛЯ ПРОВЕДЕНИЯ ИНТЕРАКТИВНЫХ
ЗАНЯТИЙ И МАСТЕР-КЛАССОВ. |
| 2 | ПОСТ ОХРАНЫ | 9 | КАБИНЕТ НАУЧНЫХ СОТРУДНИКОВ |
| 3 | КАССА | | |
| 4 | ГАРДЕРОБ | | |
| 5 | САНУЗЕЛ | | |
| 6 | ЗАЛ ДЛЯ ПРОВЕДЕНИЯ МЕРОПРИЯТИЙ | 10,11 | ЗАЛ ДЛЯ ПРОВЕДЕНИЯ
МЕЖРЕГИОНАЛЬНЫХ ВЫСТАВОЧНЫХ
ПРОЕКТОВ. |
| | | 12 | ЗАЛ ДЛЯ ПРОВЕДЕНИЯ
ИСКУССТВОВЕДЧЕСКИХ ЛЕКТОРИЕВ. |

Дизайн-идея арт-парка «Золотое сечение»

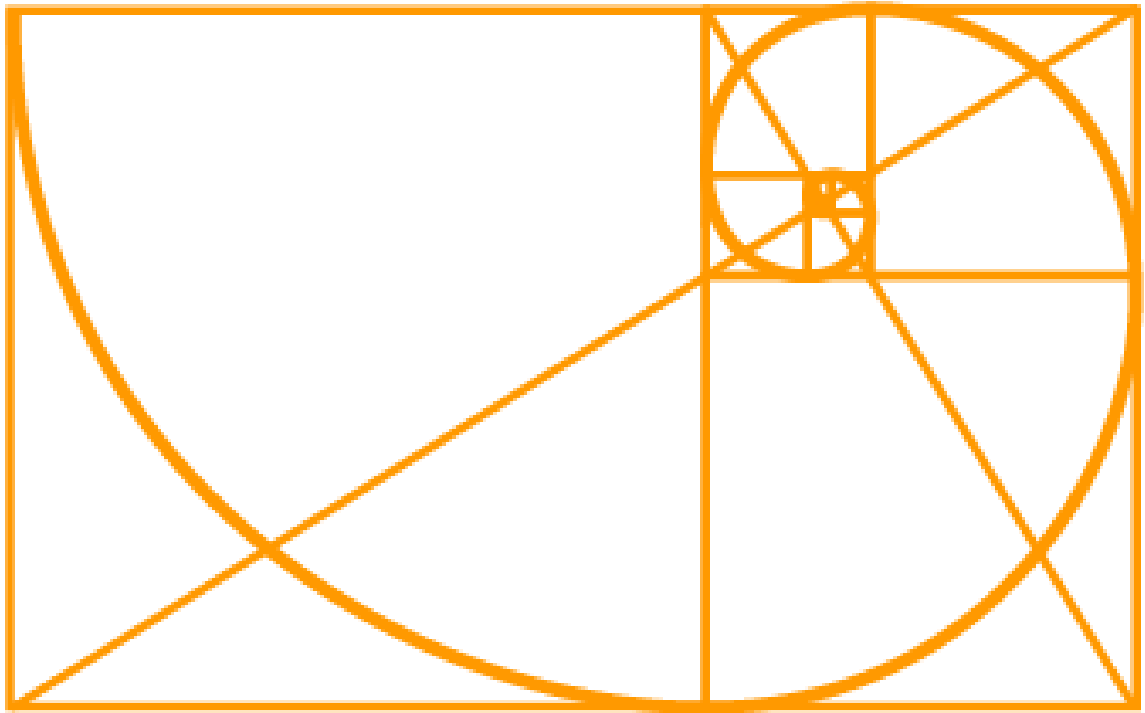
ПЛАН РАЗМЕЩЕНИЯ АРТ-ПАРКА «ЗОЛОТОЕ СЕЧЕНИЕ»



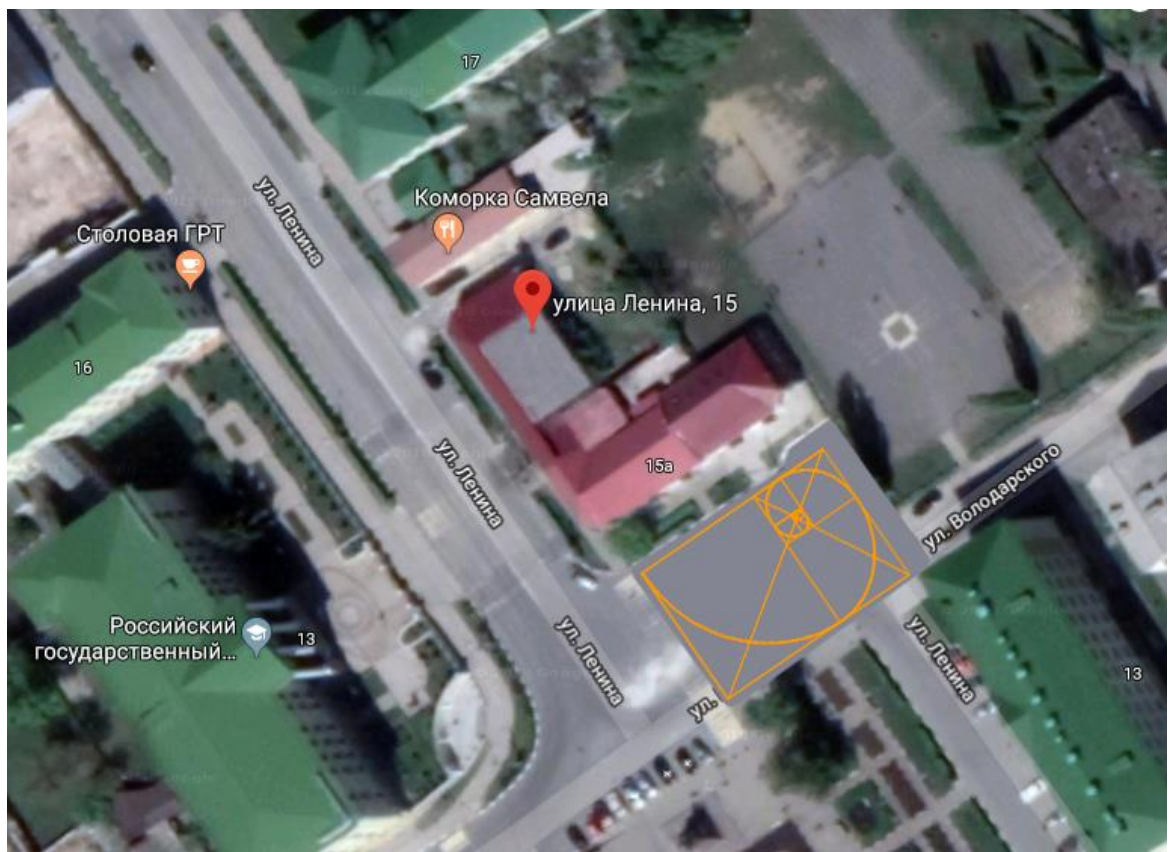
Концепция данного парка в образе спирали «золотого сечения» («спираль Фибоначчи», «золотая спираль») - отображение геометрических объемов, основанных на удивительном соотношении чисел. Соотношение чисел приблизительно равно золотому сечению.

В искусстве начиная с Леонардо да Винчи, многие художники сознательно использовали пропорции «золотого сечения». Российский зодчий И.В. Жолтовский использовал золотое сечение в своих проектах. Иоганн Себастьян Бах в своей трёхголосной инвенции «E-dur № 6 BWV 792» использовал двухчастную форму, в которой соотношение размеров частей соответствует пропорциям «золотого сечения».

«Золотое сечение» («спираль Фибоначчи», «золотая спираль»)



План расположения арт-парка в городской среде.



Дизайн идея арт-парка «Золотое сечение»

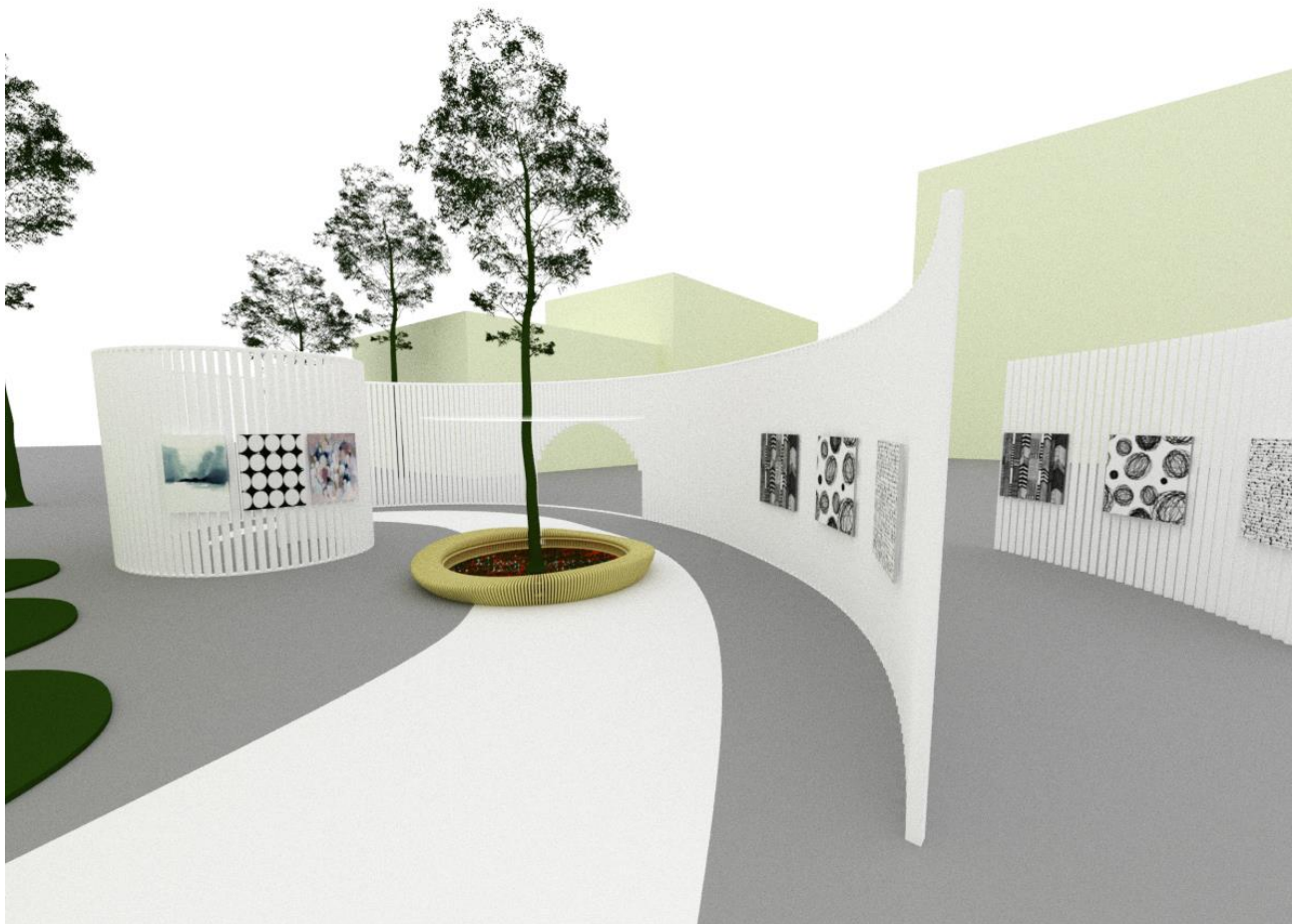
Конструкция выставочных модулей делится на стационарную и мобильную части. Модули выполнены из древесно-полимерного композита, имитирующего деревянную поверхность.

Выставочные модули организуют пространство площади и дают иллюзию движения статичной конструкции. Конструкция универсальна для проведения вернисажей, арт-акций, выставок одного дня, мастер-классов, ярмарок.

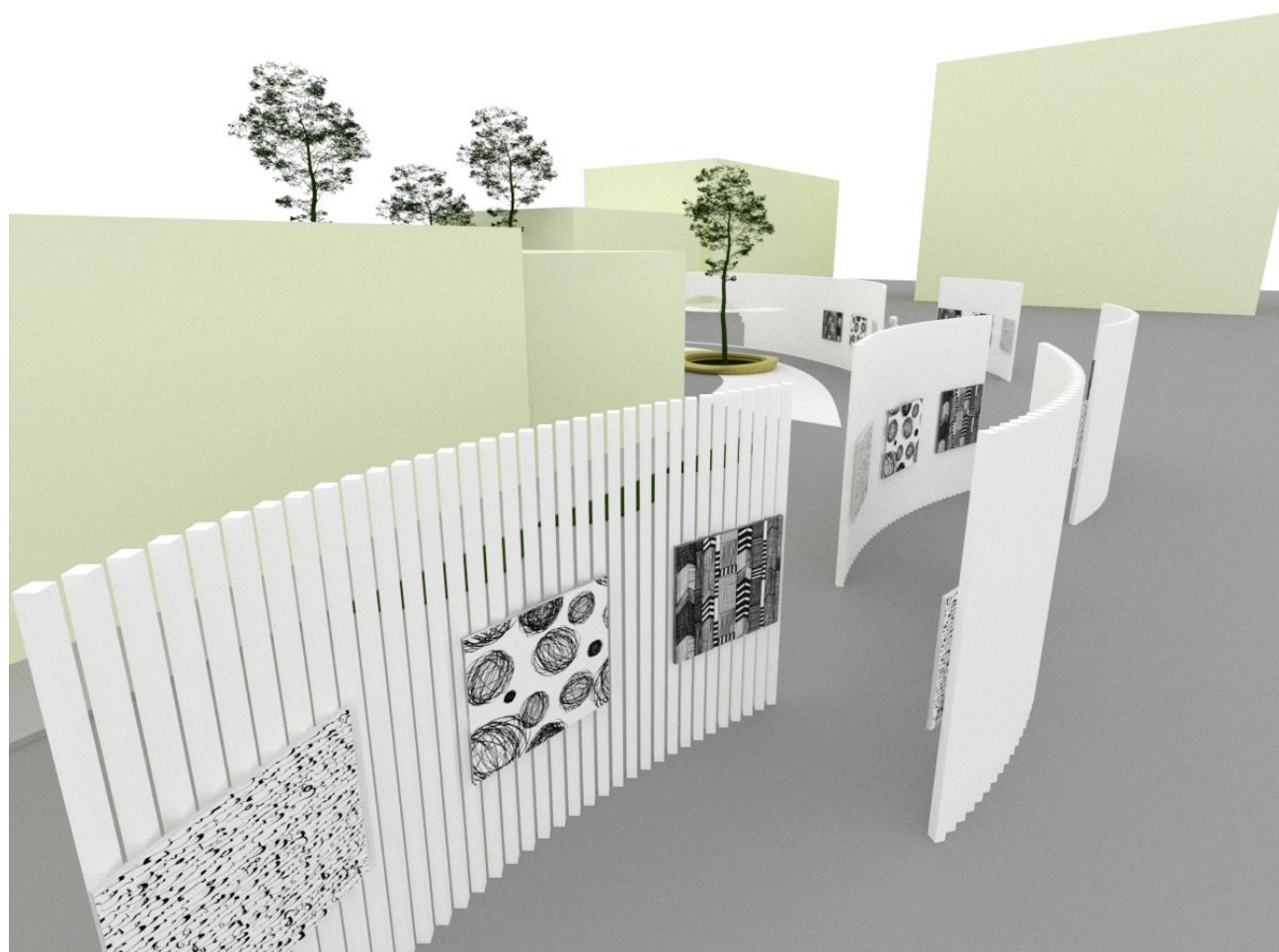
Стоимость конструкции от 2000,00 руб. за кв. м.

Вид на стационарный модуль.





Вид на мобильные модули.



В настоящее время существует множество арт-парков, где пространство не просто эргономично организовано, но и отличается особой эстетикой. Примером такого пространства может служить «Временный павильон» в королевском саду Копенгагена.

Макет временного павильона.



Павильон «Trylletromler» голландской фирмы FABRIC.

